

# COLLAGE

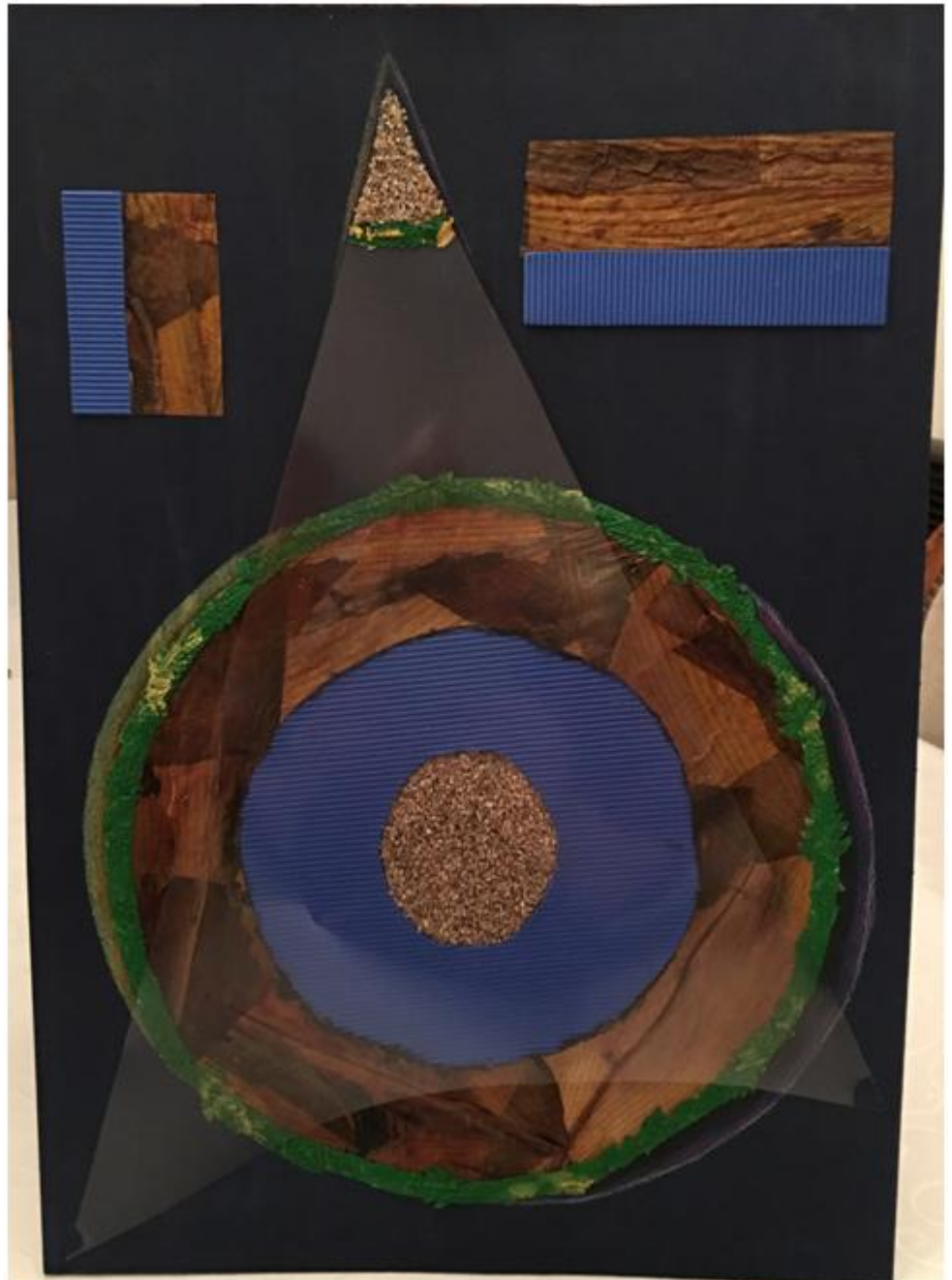
Nuestro Programa Tipo define al collage:

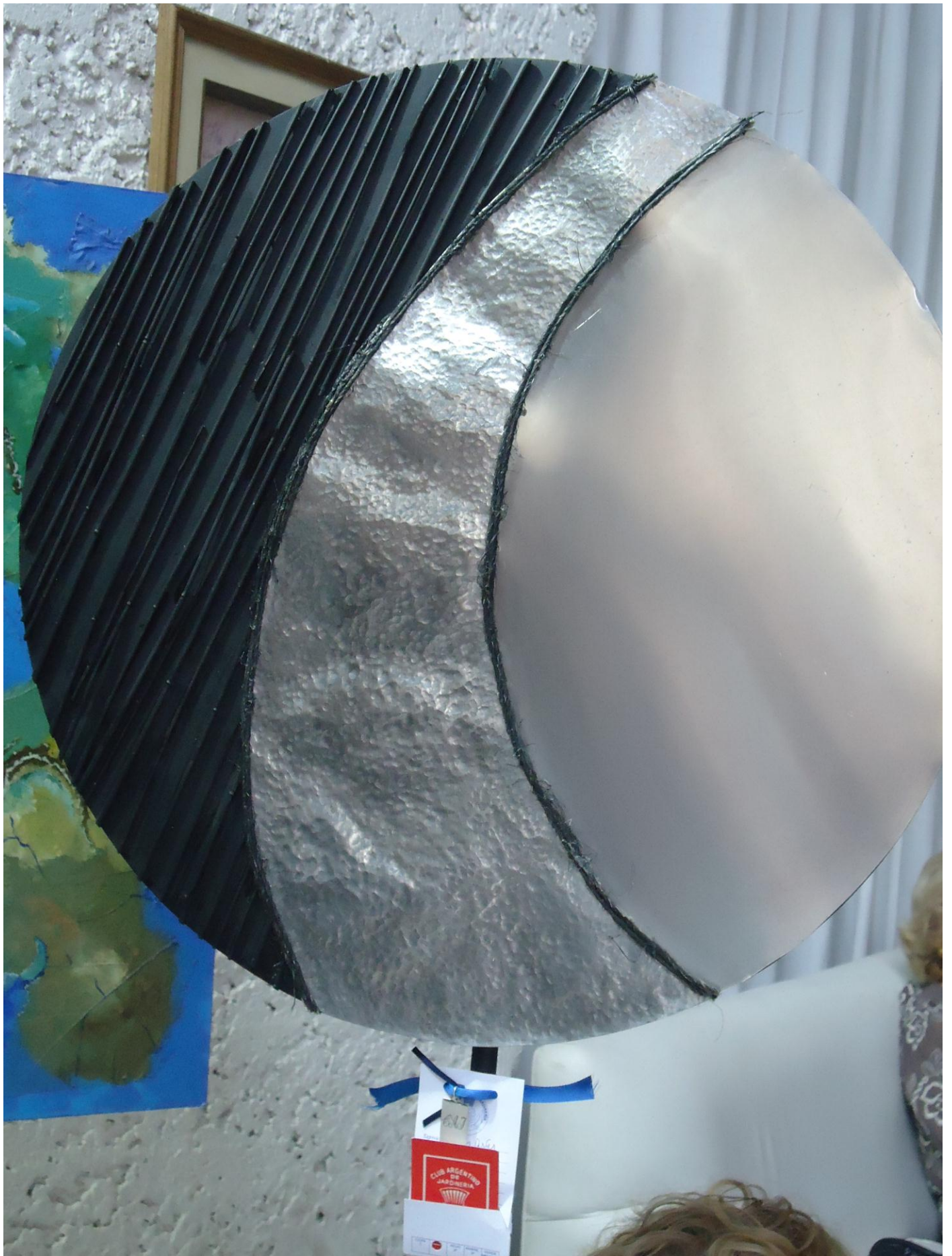
“Es un trabajo de relieve bajo, bidimensional. Debe haber un buen uso de las texturas, donde la luz y la sombra se producen como claros y oscuros. El Fondo puede tener partes sin cubrir que se percibirán n como espacios o puede estar cubierto en su totalidad. Se usa la yuxtaposición, la superposición, la transparencia. Es un diseño abstracto que utiliza material vegetal combinado con otros manufacturados, estos no se usan por su función o significado natural, sino como forma, textura y colores.”

El término Collage, proviene del francés “Collier”, que significa pegado. Puesto que todos los componentes que se utilizan van pegados.

Para lograr un Collage debemos tener en cuenta: Tensión entre los materiales utilizados; formas, textura y color. Alteración de los materiales; cortar, doblar, pintar. Organización de los mismos; relación de formas y color y dirección de línea y texturas.

COMISION DE JURADOS

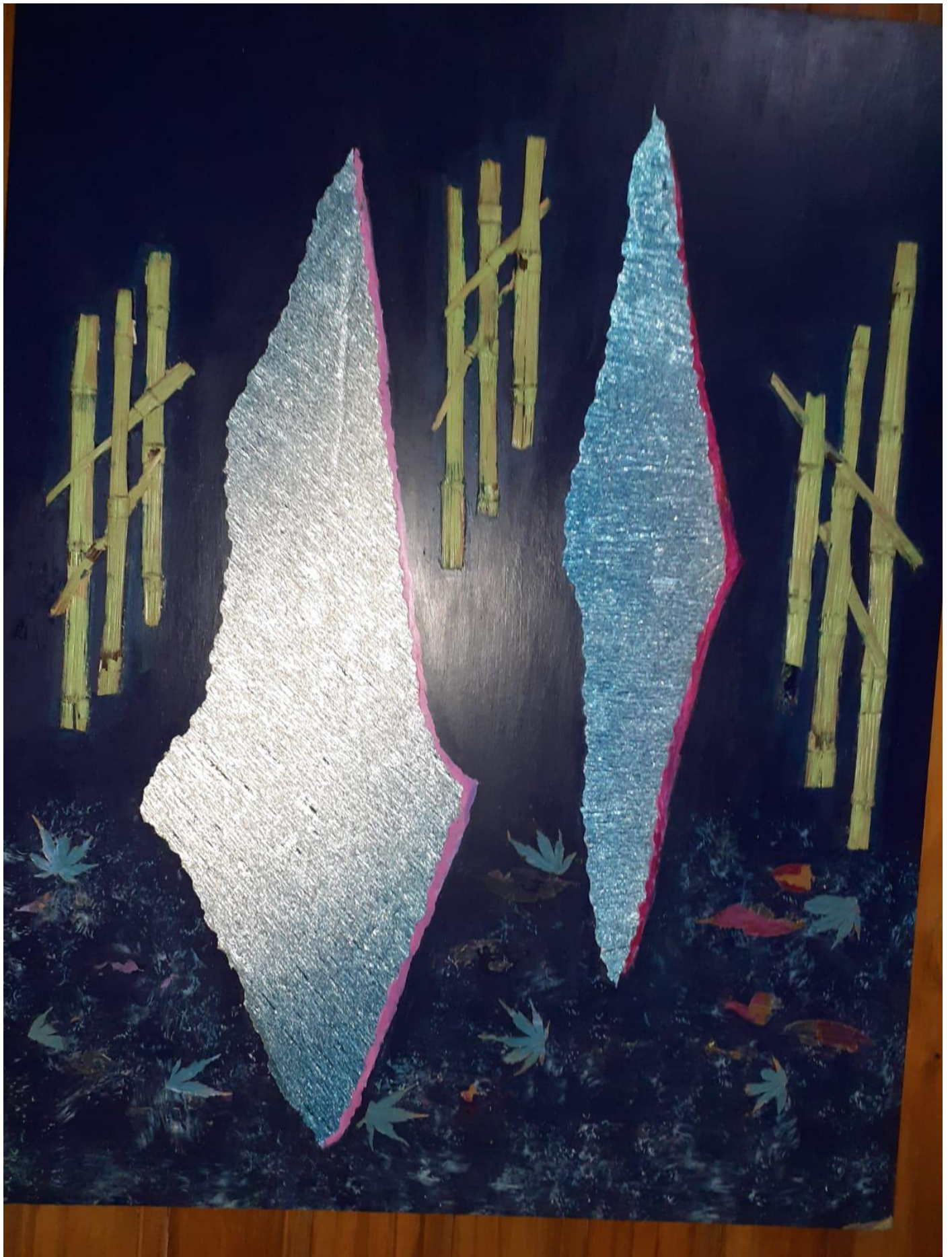




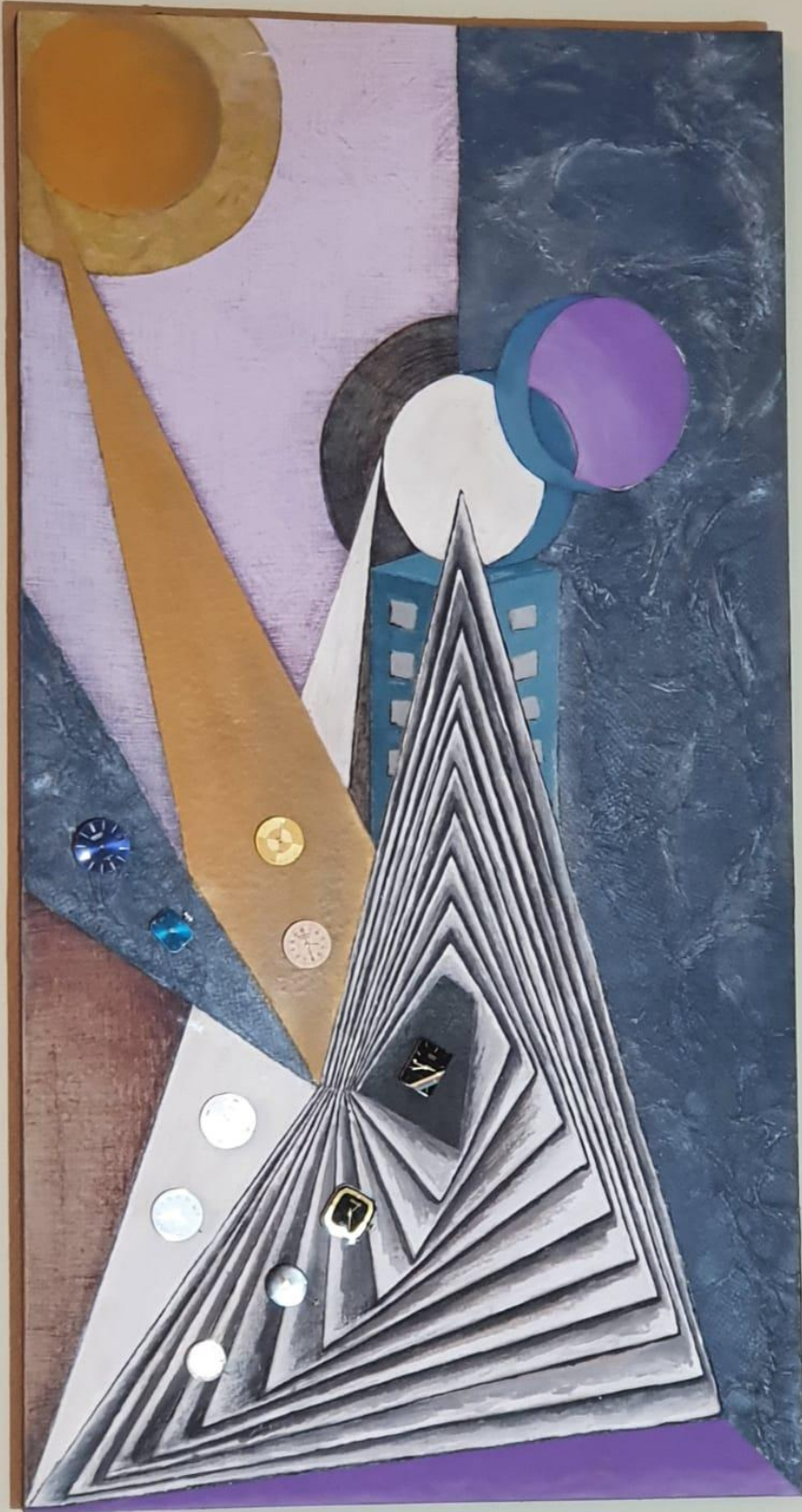












tiempo nuevo